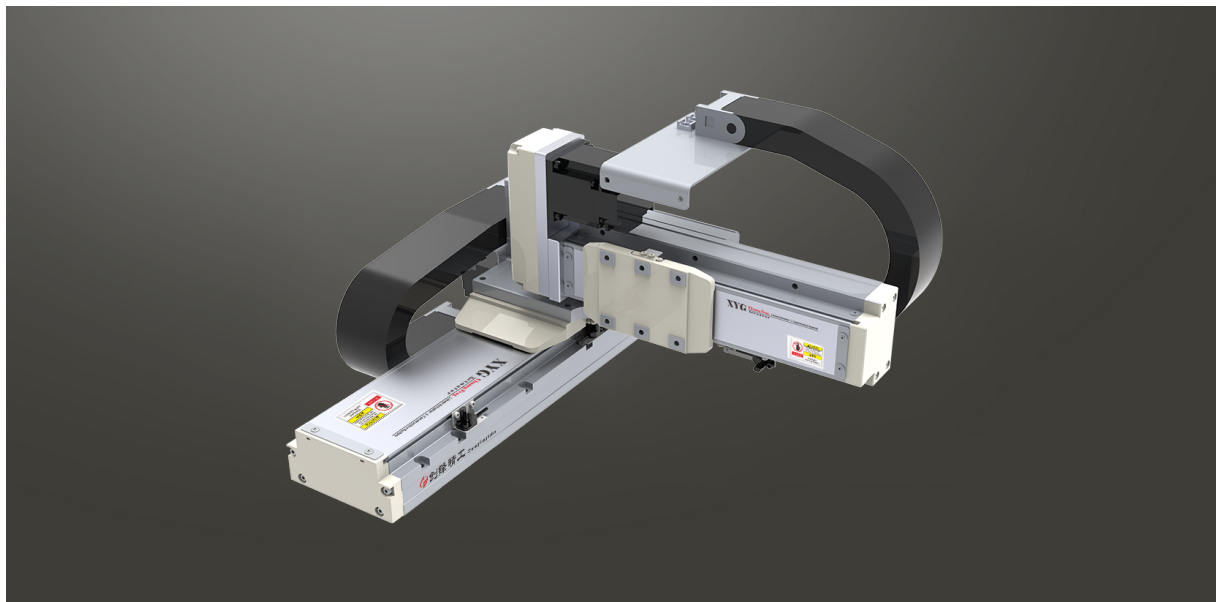


XYG430-A 2軸/2-axis



此圖僅供參考，出貨規格詳見尺寸圖面。
The picture is just for the reference. Please check the the actual dimensions on the drawing.

※標準連結滑台不提供同動精度。
Assembly accuracy is not guaranteed for the standard multi-axis system.

最大行程 Maximum Stroke

X軸 X axis **1250mm**

Y軸 Y axis **600mm**

最高速度 Maximum Speed

X軸 X axis **1000mm/s**

Y軸 Y axis 導程20: **1000 mm/s**

Y軸 Y axis 導程10: **500 mm/s**

AC伺服馬達容量 AC Servo Motor Output

X軸 X axis **400W**

Y軸 Y axis **200W**

基本仕様 Specification

項目 Item	導程組合A Lead Composition A		導程組合B Lead Composition B	
	X軸 X axis	Y軸 Y axis	X軸 X axis	Y軸 Y axis
軸型式 Model Type	CFG12	CFG8	CFG12	CFG8
位置重複精度 Repeatability (mm)	±0.01	±0.01	±0.01	±0.01
螺桿導程 Ball screw lead (mm)	20	20	20	10
最高速度 Maximum Speed (mm/s) ※1	1000	1000	1000	500
標準行程(50間隔) Stroke 50 mm Pitch (mm)	50~1250	100~600	50~1250	100~600
AC伺服馬達容量 AC Servo Motor Output (w)	400	200	400	200
使用環境 Environment	0~40°C, 85%RH Below			

※1: 最高速度(mm/s)是以伺服馬達最高轉速3000rpm/min為基準。 Maximum speed is based on the AC servo motor's 3000RPM.

最大可搬重量 Maximum Payload

導程組合A Lead Composition A	Y軸行程 Y Stroke (mm)	100	150	200	250	300	350	400	450	500	550	600
		X軸 X axis : L20	Y軸 Y axis : L20	Y軸荷重 Y Payload (kg)								
導程組合B Lead Composition B	Y軸行程 Y Stroke (mm)	100	150	200	250	300	350	400	450	500	550	600
		X軸 X axis : L20	Y軸 Y axis : L10	Y軸荷重 Y Payload (kg)								

※限定水平安裝 Only for horizontal installation.

型號表示方式 Ordering Method

XYG430 - A 1 - B - 300 - 300 - T - C - 0001

本體型號 Model

■ 連結方式 Combination
A 懸臂型 Arm Type

■ 組合方向 Combination Direction
1
2
3
4

■ 導程組合 Lead combinations
A X軸 X axis : L20
Y軸 Y axis : L20
B X軸 X axis : L20
Y軸 Y axis : L10

*若非以上組合時此欄位不表示(特注處理)。
If it's not the above combination, this field does not indicate(special note processing)

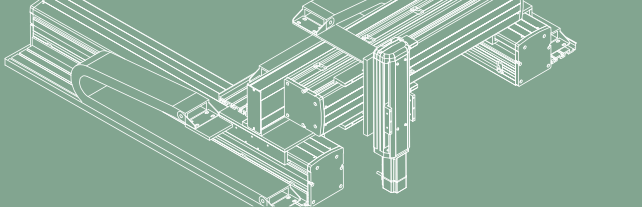
■ X軸行程 X Stroke
50~1250mm
50間隔 50 mm Pitch

■ Y軸行程 Y Stroke
100~600mm
50間隔 50 mm Pitch

■ 電機安裝標準 Motor installation
T 通用馬達安裝標準:
三菱 Mitsubishi
台達 Delta
安川 Yaskawa
匯川 Inovance
等等 Etc
P 松下馬達安裝標準

特注式樣 Special Order No.

■ 出貨方式 Delivery Method
C 連結出貨 By Set
K 單軸出貨 By Kit



免費服務專線：大陸 400-716-8787
Tel-free Number China

應用例

一般/內嵌式樣

CFG/CFV

無塵/皮帶式樣

CFA/CFB

一般/螺桿式樣

CFK

齒輪齒條式樣

CFM

一般/螺桿式樣

CFN

一般/皮帶式樣

CFT

無塵/螺桿式樣

CFH

無塵/皮帶式樣

CFE

XYG/XYS/XYT

參考資料

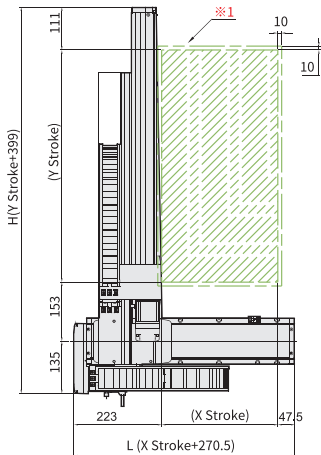
XYG430-A1 尺寸圖 Size

A1



• CAD圖面可至 www.cf16.com 下載 •

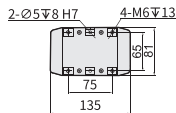
單位 Unit : mm



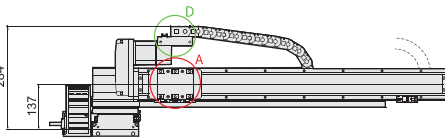
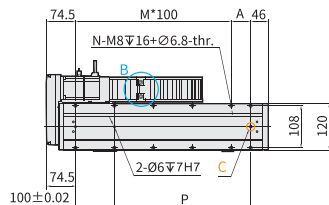
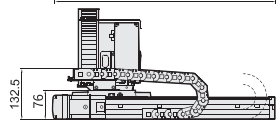
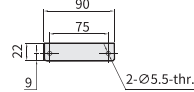
XY-Cable Chain



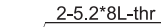
A-Detail View



D-Detail View



B-Detail View



C View



※1：原點回復時的移動範圍及機械極限的停止位置。
(When the moving range return to origin, the stop position of table's movement range and mechanical limit.)

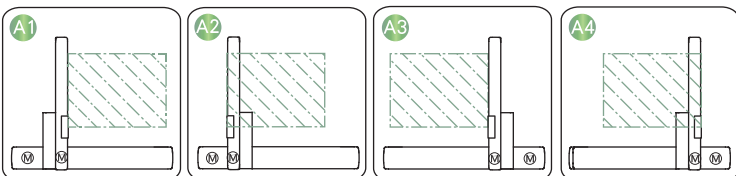
※2：最高速度(mm/s)是以伺服馬達最高轉速3000rpm/min為基準。
(Maximum speed is based on the AC servo motor's 3000 RPM.)

※3：最高使用速度代表該行程內可使用的最高安全速度，若超過此速度，滑台可能有嚴重共振產生。
(Maximum speed is refers to the highest safe speed that can be used in stroke, if more than the standard speed, table may produce serious resonance.)

X軸有效行程 X Stroke (mm)	50	100	150	200	250	300	350	400	450	500	550	600	650	700	750	800	850	900	950	1000	1050	1100	1150	1200	1250	
L	320.5	370.5	420.5	470.5	520.5	570.5	620.5	670.5	720.5	770.5	820.5	870.5	920.5	970.5	1020.5	1070.5	1120.5	1170.5	1220.5	1270.5	1320.5	1370.5	1420.5	1470.5	1520.5	
A	100	50	100	50	100	50	100	50	100	50	100	50	100	50	100	50	100	50	100	50	100	50	100	50	100	
M	1	2	2	3	3	4	4	5	5	6	6	7	7	8	8	9	9	10	10	11	11	11	12	12	13	
N	6	8	8	10	10	12	12	14	14	16	16	18	18	20	20	22	22	24	24	26	26	28	28	30	30	
P	100	150	200	250	300	350	400	450	500	550	600	650	700	750	800	850	900	1000	1050	1100	1150	1200	1250	1300	1350	
最高使用速度 Maximum speed (mm/s)	1000 ^{※2※3}																	900	800	700	667	633	600	533	500	467

Y軸有效行程 Y Stroke (mm)	100	150	200	250	300	350	400	450	500	550	600
H	499	549	599	649	699	749	799	849	899	949	999
導程組合A Lead Composition A 最高使用速度 Maximum speed (mm/s)	1000										
導程組合B Lead Composition B 最高使用速度 Maximum speed (mm/s)	500										

連結方向 Combination Direction



配件規格 Spec. Details

X軸詳細規格
X-axis Detail Spec. →P091

Y軸詳細規格
Y-axis Detail Spec. →P079

Z軸詳細規格
Z-axis Detail Spec. -

馬達廠牌選定
Motor Brand Options →P637

XYG
系列

XYG-A

XYG-F